

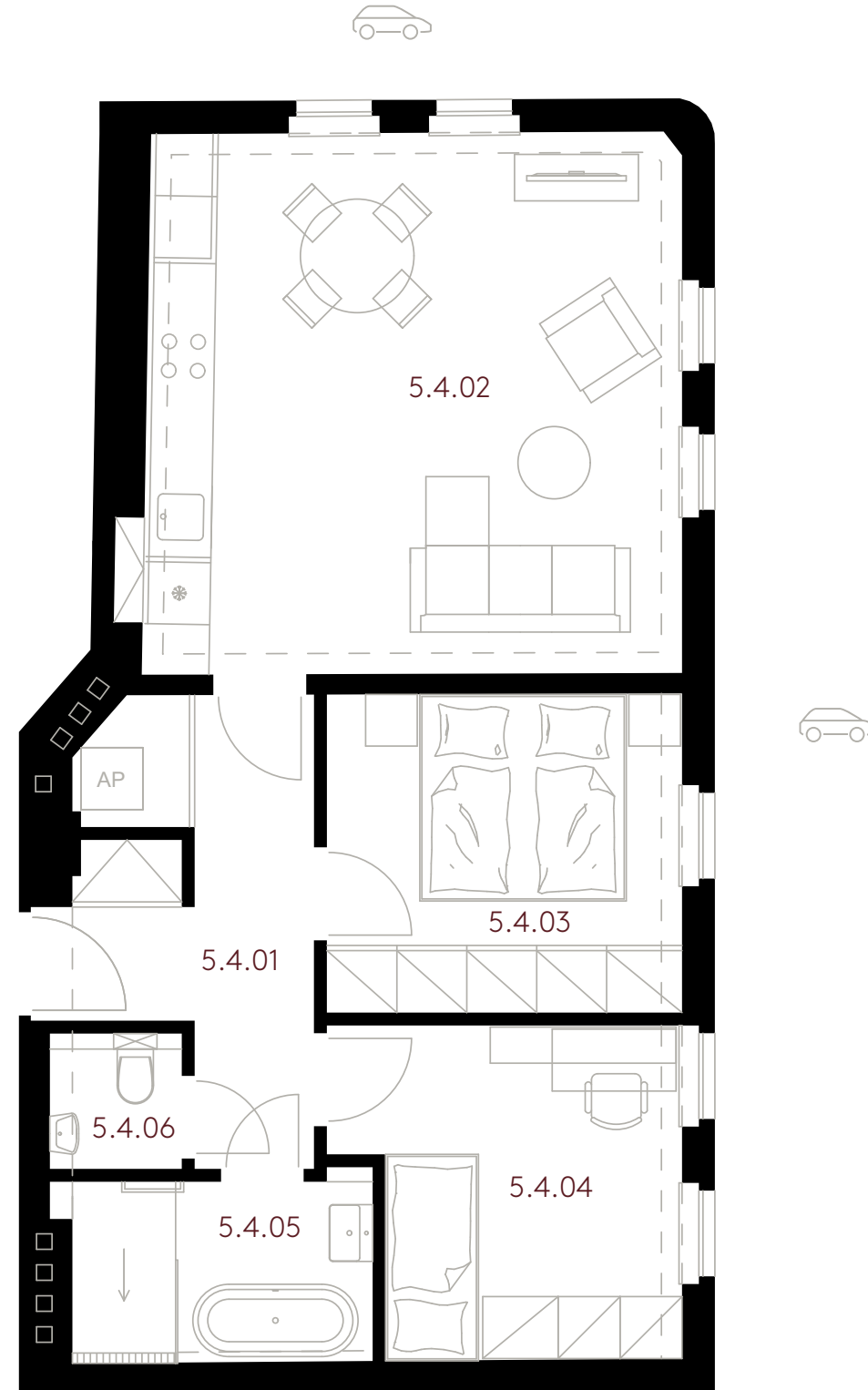


# O15

Číslo bytu | Apartment no. B 5.4  
 Typ | Type 3+kk  
 Podlahová plocha m<sup>2</sup> | Apt. area m<sup>2</sup> 67,3  
 Podlaží | Floor 5 NP

### TABULKA VELIKOSTÍ | SIZE CHART

5.4.01	předsíň   hall	9,3 m <sup>2</sup>
5.4.02	ob. pokoj+kk   living room+kc	27,2 m <sup>2</sup>
5.4.03	pokoj   room	10,6 m <sup>2</sup>
5.4.04	pokoj   room	10,0 m <sup>2</sup>
5.4.05	koupelna   bathroom	5,1 m <sup>2</sup>
5.4.06	wc	1,5 m <sup>2</sup>
5.4	svislé konstrukce   walls	3,6 m <sup>2</sup>

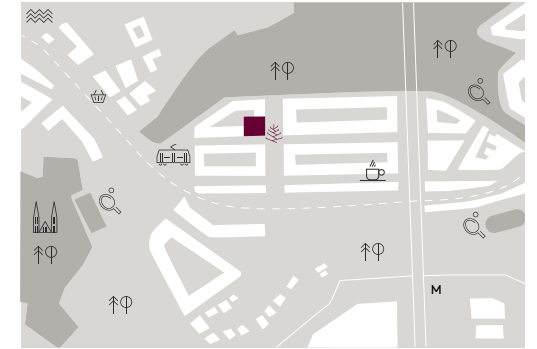


měřítko | scale



- ..... klenutý strop | arched ceiling
- hrana podhledu | ceiling edge
- ocelový překlád | steel lintel

### Lokalita | Location



### Pohled z ulice Oldřichova a Nezamyslova | View from Oldřichova and Nezamyslova street



### Plán podlaží | Floor plan

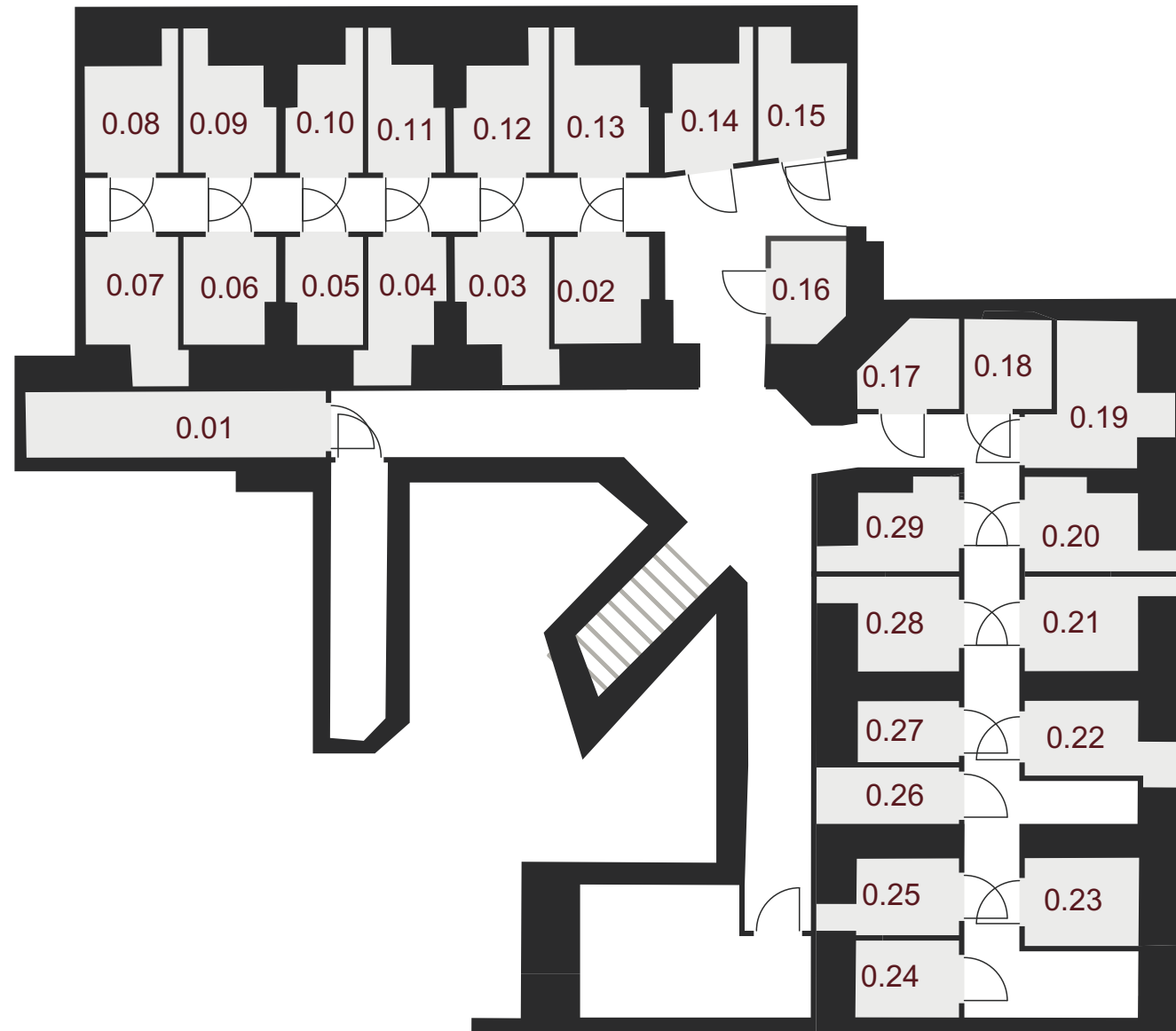


Upozornění:  
 Podlahová plocha spočítána dle zákona ve smyslu §2 a §3 nařízení vlády č.366/2013 Sb. - byt je ohraničen vnitřními povrchy obvodových stěn. Plochy jednotlivých místností jsou pouze orientační. Vyobrazené zařízení v plánech bytů (nábytek, kuch. linka, el. spotřebiče, atd.) nejsou součástí standardu.



## SKLEPNÍ KÓJE | CELLAR CUBICLE

0.01	sklepní kóje   cellar cubicle	6,90 m <sup>2</sup>
0.02	sklepní kóje   cellar cubicle	3,40 m <sup>2</sup>
0.03	sklepní kóje   cellar cubicle	3,30 m <sup>2</sup>
0.04	sklepní kóje   cellar cubicle	3,50 m <sup>2</sup>
0.05	sklepní kóje   cellar cubicle	2,70 m <sup>2</sup>
0.06	sklepní kóje   cellar cubicle	3,30 m <sup>2</sup>
0.07	sklepní kóje   cellar cubicle	4,30 m <sup>2</sup>
0.08	sklepní kóje   cellar cubicle	3,50 m <sup>2</sup>
0.09	sklepní kóje   cellar cubicle	3,30 m <sup>2</sup>
0.10	sklepní kóje   cellar cubicle	2,70 m <sup>2</sup>
0.11	sklepní kóje   cellar cubicle	2,70 m <sup>2</sup>
0.12	sklepní kóje   cellar cubicle	3,40 m <sup>2</sup>
0.13	sklepní kóje   cellar cubicle	3,40 m <sup>2</sup>
0.14	sklepní kóje   cellar cubicle	3,00 m <sup>2</sup>
0.15	sklepní kóje   cellar cubicle	2,80 m <sup>2</sup>
0.16	sklepní kóje   cellar cubicle	2,50 m <sup>2</sup>
0.17	sklepní kóje   cellar cubicle	2,70 m <sup>2</sup>
0.18	sklepní kóje   cellar cubicle	2,70 m <sup>2</sup>
0.19	sklepní kóje   cellar cubicle	4,70 m <sup>2</sup>
0.20	sklepní kóje   cellar cubicle	3,40 m <sup>2</sup>
0.21	sklepní kóje   cellar cubicle	3,70 m <sup>2</sup>
0.22	sklepní kóje   cellar cubicle	3,00 m <sup>2</sup>
0.23	sklepní kóje   cellar cubicle	3,50 m <sup>2</sup>
0.24	sklepní kóje   cellar cubicle	2,80 m <sup>2</sup>
0.25	sklepní kóje   cellar cubicle	3,10 m <sup>2</sup>
0.26	sklepní kóje   cellar cubicle	2,80 m <sup>2</sup>
0.27	sklepní kóje   cellar cubicle	2,20 m <sup>2</sup>
0.28	sklepní kóje   cellar cubicle	3,70 m <sup>2</sup>
0.29	sklepní kóje   cellar cubicle	3,40 m <sup>2</sup>



měřítko | scale



Upozornění:  
Podlahová plocha spočítána dle zákona ve smyslu  
§2 a §3 nařízení vlády č.366/2013 Sb. - byt je  
ohrazen vnitřními povrchy obvodových stěn.  
Plochy jednotlivých místností jsou pouze orientační.



O15

3.1 – umyvadlová baterie stojánková  
(Grohe Essence New)



3.3 – Vanová baterie páková  
(Grohe Essence)



1.1 – umyvadlo  
(Laufen Val 55x42 cm)

1.2 – umyvátko  
(Laufen Pro S 45x34 cm)



5.1 – sedátko  
(Glacera Easy 44)

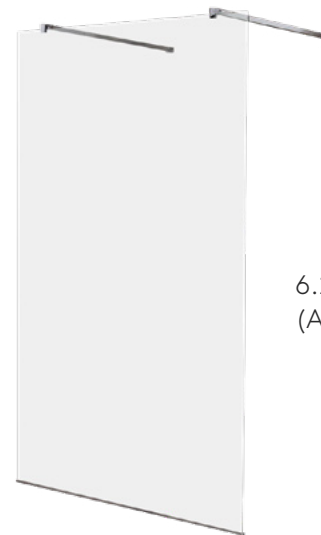
3.3 – sprchová baterie páková  
(Grohe Euphoria)



6.1 – žebříček  
(Paul 1200x600 cm)



2.3 – sprchový žlab  
(Tece Linus pro vložení dlažby)



6.2 – sprchová zástěna  
(Anima Walk-in W180)



1.3 – wc závěsné  
(Vitra Shift)

1.5 – vana obdélníková  
(kaldewei SANIFORM PLUS 3631 170x70 cm)



1.4 – vana volně stojící  
(Laguna Zara 169x80 cm)



5.2 – ovládací tlačítko  
(Grohe Cosmo G)

Upozornění:  
Budoucí prodávající si vyhrazuje v řádně odůvodněných případech právo změnit tyto materiály, či výrobky za materiály, či výrobky obdobné povahy, kvality a písemně o tom informovat Budoucího kupujícího.

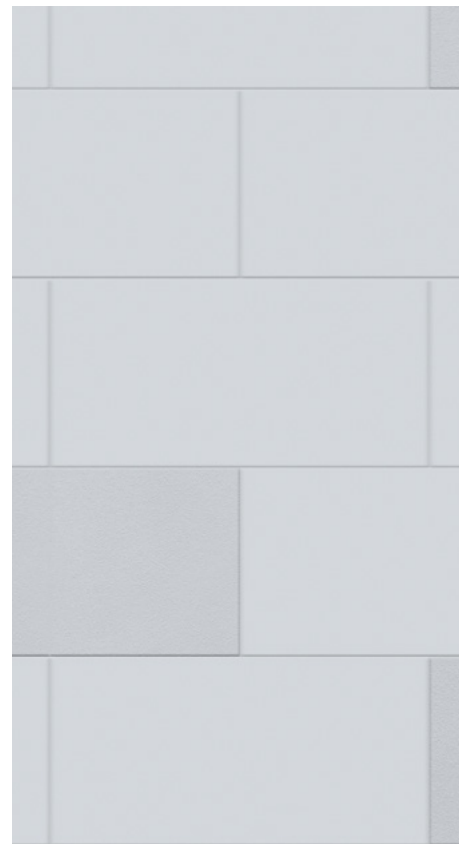




O15



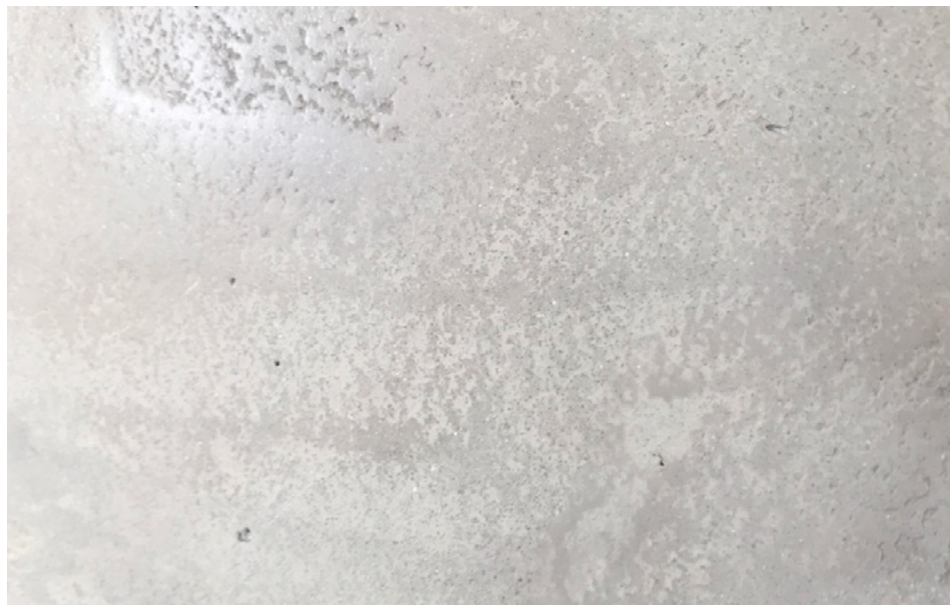
Škrábaná malba s patinou. Přesný design s povrchovou úpravou (penetrací proti prašnosti) se určí na místě vzorkem



Obklady/dlažby – keramický obklad 200x100 mm, Vogue System, povrch TR | lesklý | a IN | matný



Exteriérová dlažba 1200x600 mm, šedá, Keope Pietra Di Vals



Podlaha – betonová mazanina se vsypem



Podlaha – dubové dřevěné lamely 490x70 mm, tl.11 mm Duoparketa



Kamenná dlažba 50–60/5–60 cm, pražská mozaika bílá

Upozornění:  
Budoucí prodávající si vyhrazuje v řádně odůvodněných případech právo změnit tyto materiály, či výrobky za materiály, či výrobky obdobné povahy, kvality a písemně o tom informovat Budoucího kupujícího.