

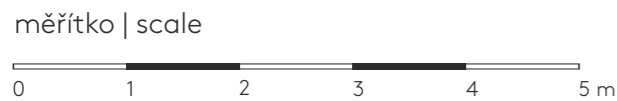
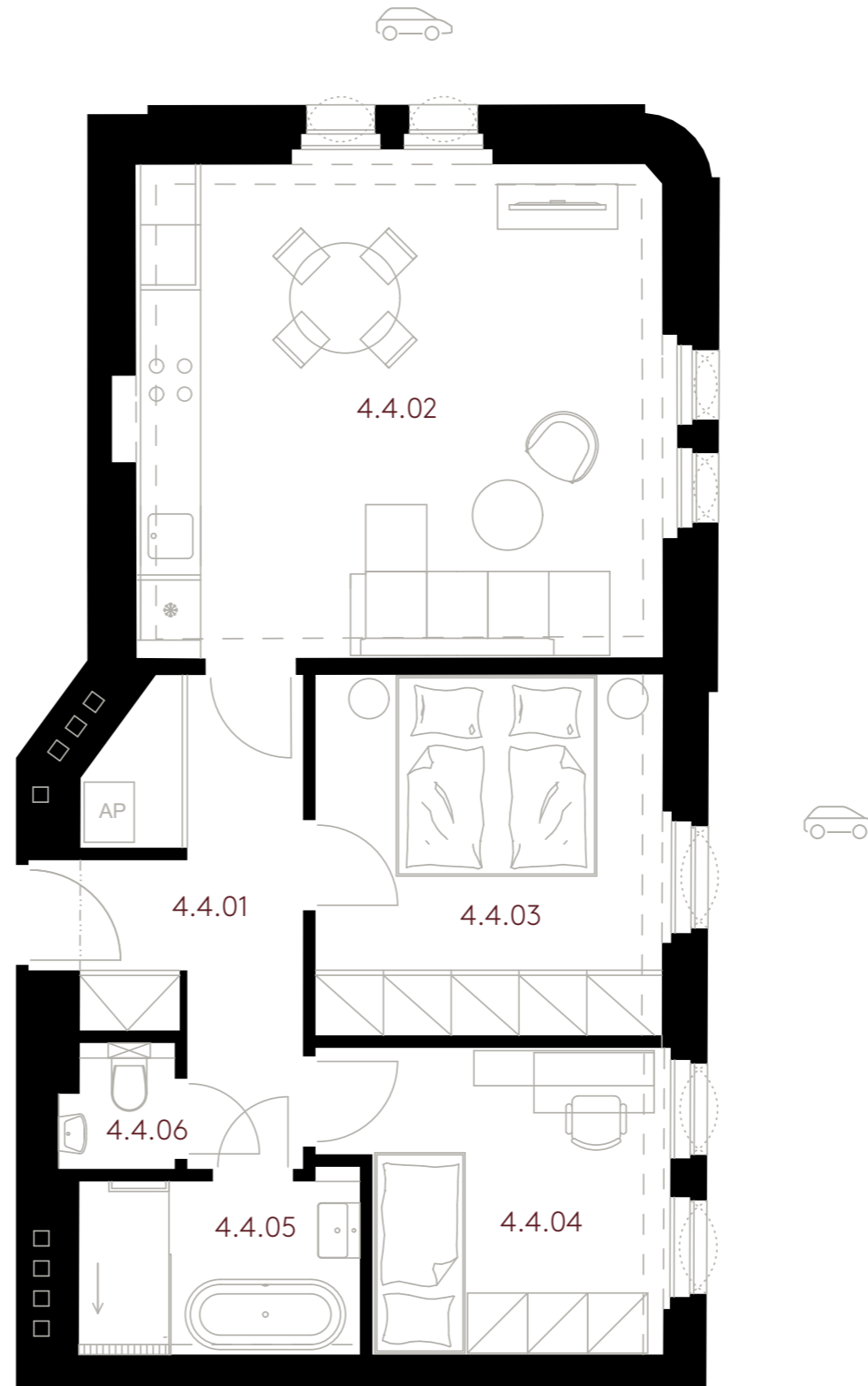


O15

Číslo bytu | Apartment no. B 4.4
 Typ | Type 3+kk
 Podlahová plocha m² | Apt. area m² 66,8
 Podlaží | Floor 4 NP

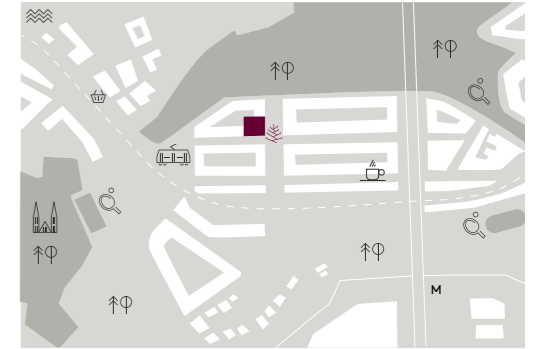
TABULKA VELIKOSTÍ | SIZE CHART

4.4.01	předsíň hall	9,6 m ²
4.4.02	ob. pokoj+kk living room+kc	26,1 m ²
4.4.03	pokoj room	12,5 m ²
4.4.04	pokoj room	9,7 m ²
4.4.05	koupelna bathroom	4,9 m ²
4.4.06	wc	1,2 m ²
4.4	svislé konstrukce walls	2,8 m ²



- klenutý strop | arched ceiling
- hrana podhledu | ceiling edge
- - - ocelový překlád | steel lintel

Lokalita | Location



Pohled z ulice Oldřichova a Nezamyslova | View from Oldřichova and Nezamyslova street



Plán podlaží | Floor plan

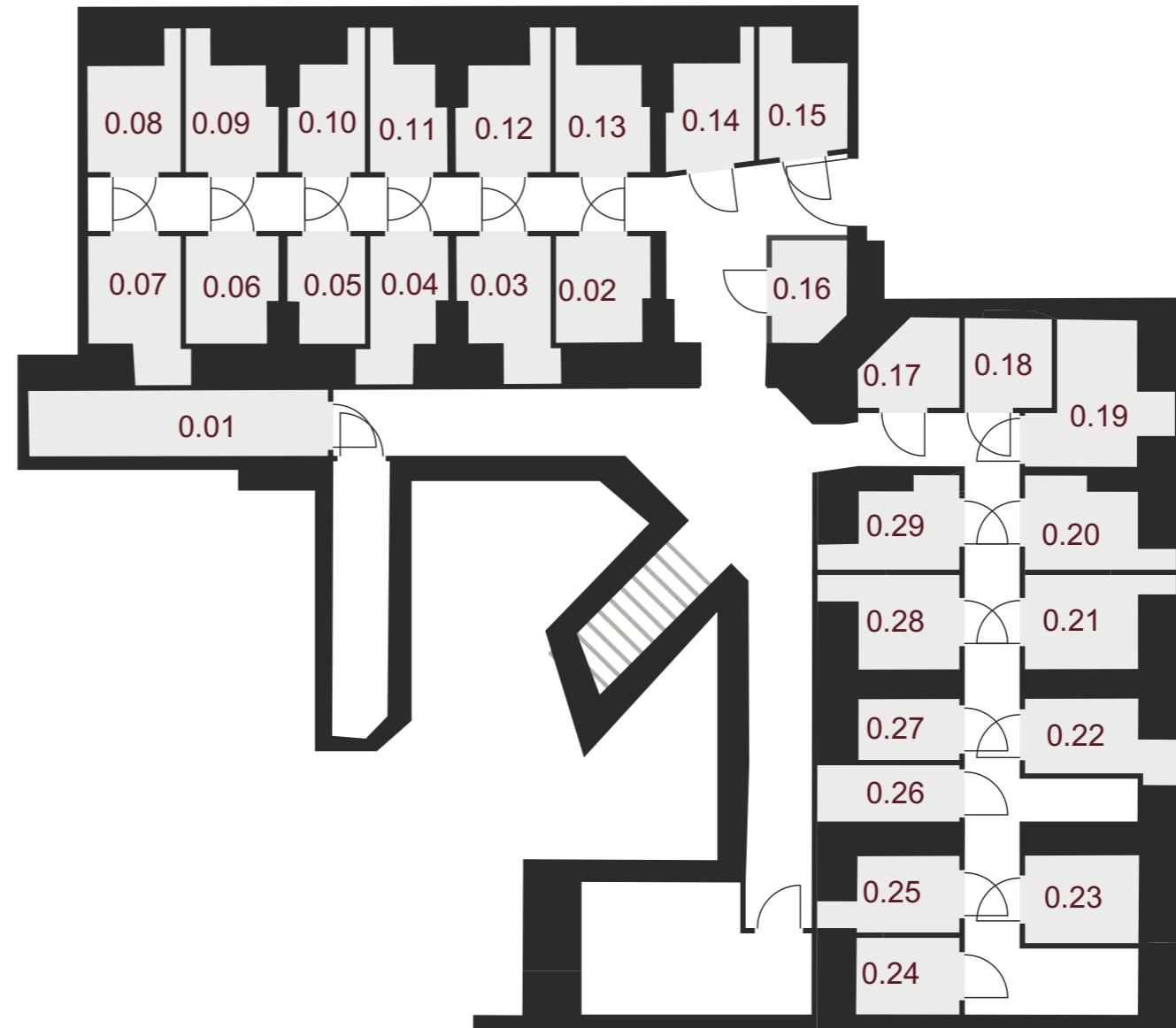


Upozornění:
 Podlahová plocha spočítána dle zákona ve smyslu §2 a §3 nařízení vlády č.366/2013 Sb. - byt je ohraničen vnitřními povrchy obvodových stěn. Plochy jednotlivých místností jsou pouze orientační. Vyobrazené zařízení v plánech bytů (nábytek, kuch. linka, el. spotřebiče, atd.) nejsou součástí standardu.



SKLEPNÍ KÓJE | CELLAR CUBICLE

0.01	sklepní kóje cellar cubicle	6,90 m ²
0.02	sklepní kóje cellar cubicle	3,40 m ²
0.03	sklepní kóje cellar cubicle	3,30 m ²
0.04	sklepní kóje cellar cubicle	3,50 m ²
0.05	sklepní kóje cellar cubicle	2,70 m ²
0.06	sklepní kóje cellar cubicle	3,30 m ²
0.07	sklepní kóje cellar cubicle	4,30 m ²
0.08	sklepní kóje cellar cubicle	3,50 m ²
0.09	sklepní kóje cellar cubicle	3,30 m ²
0.10	sklepní kóje cellar cubicle	2,70 m ²
0.11	sklepní kóje cellar cubicle	2,70 m ²
0.12	sklepní kóje cellar cubicle	3,40 m ²
0.13	sklepní kóje cellar cubicle	3,40 m ²
0.14	sklepní kóje cellar cubicle	3,00 m ²
0.15	sklepní kóje cellar cubicle	2,80 m ²
0.16	sklepní kóje cellar cubicle	2,50 m ²
0.17	sklepní kóje cellar cubicle	2,70 m ²
0.18	sklepní kóje cellar cubicle	2,70 m ²
0.19	sklepní kóje cellar cubicle	4,70 m ²
0.20	sklepní kóje cellar cubicle	3,40 m ²
0.21	sklepní kóje cellar cubicle	3,70 m ²
0.22	sklepní kóje cellar cubicle	3,00 m ²
0.23	sklepní kóje cellar cubicle	3,50 m ²
0.24	sklepní kóje cellar cubicle	2,80 m ²
0.25	sklepní kóje cellar cubicle	3,10 m ²
0.26	sklepní kóje cellar cubicle	2,80 m ²
0.27	sklepní kóje cellar cubicle	2,20 m ²
0.28	sklepní kóje cellar cubicle	3,70 m ²
0.29	sklepní kóje cellar cubicle	3,40 m ²



měřítko | scale



Upozornění:
Podlahová plocha spočítána dle zákona ve smyslu §2 a §3 nařízení vlády č.366/2013 Sb. - byt je ohraničen vnitřními povrchy obvodových stěn. Plochy jednotlivých místností jsou pouze orientační.



O15

3.1 – umyvadlová baterie stojánková
(Grohe Essence New)



3.3 – Vanová baterie páková
(Grohe Essence)



1.2 – umyvátko
(Laufen Pro S 45x34 cm)

1.1 – umyvadlo
(Laufen Val 55x42 cm)



5.1 – sedátko
(Glacera Easy 44)

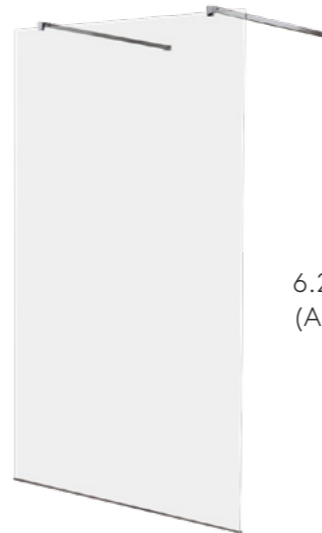
3.3 – sprchová baterie páková
(Grohe Euphoria)



6.1 – žebříček
(Paul 1200x600 cm)



2.3 – sprchový žlab
(Tece Linus pro vložení dlažby)



6.2 – sprchová zástěna
(Anima Walk-in W180)



1.3 – wc závěsné
(Vitra Shift)

1.5 – vana obdélníková
(kaldewei SANIFORM PLUS 3631 170x70 cm)



1.4 – vana volně stojící
(Laguna Zara 169x80 cm)



5.2 – ovládací tlačítko
(Grohe Cosmo G)

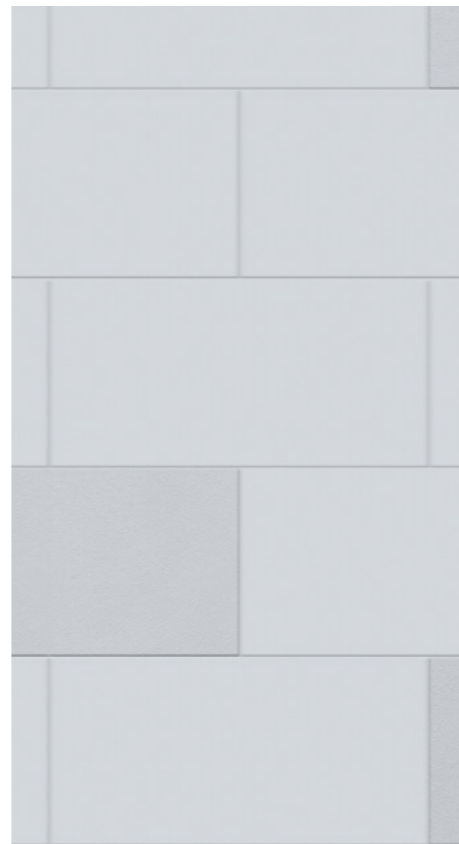
Upozornění:
Budoucí prodávající si vyhrazuje v řádně odůvodněných případech právo změnit tyto materiály, či výrobky za materiály, či výrobky obdobné povahy, kvality a písemně o tom informovat Budoucího kupujícího.



O15



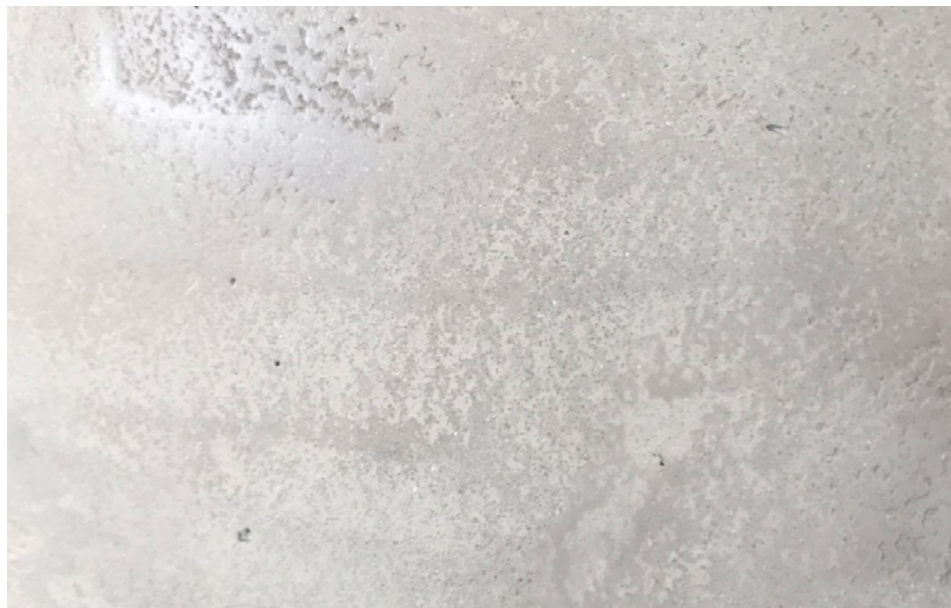
Škrábaná malba s patinou. Přesný design s povrchovou úpravou (penetrací proti prašnosti) se určí na místě vzorkem



Obklady/dlažby – keramický obklad 200x100 mm, Vogue System, povrch TR | lesklý | a IN | matný



Exteriérová dlažba 1200x600 mm, šedá, Keope Pietra Di Vals



Podlaha – betonová mazanina se vsypem



Podlaha – dubové dřevěné lamely 490x70 mm, tl.11 mm Duoparketa



Kamenná dlažba 50–60/5–60 cm, pražská mozaika bílá

Upozornění:
Budoucí prodávající si vyhrazuje v řádně odůvodněných případech právo změnit tyto materiály, či výrobky za materiály, či výrobky obdobné povahy, kvality a písemně o tom informovat Budoucího kupujícího.