

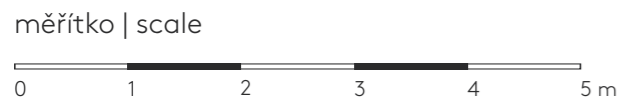
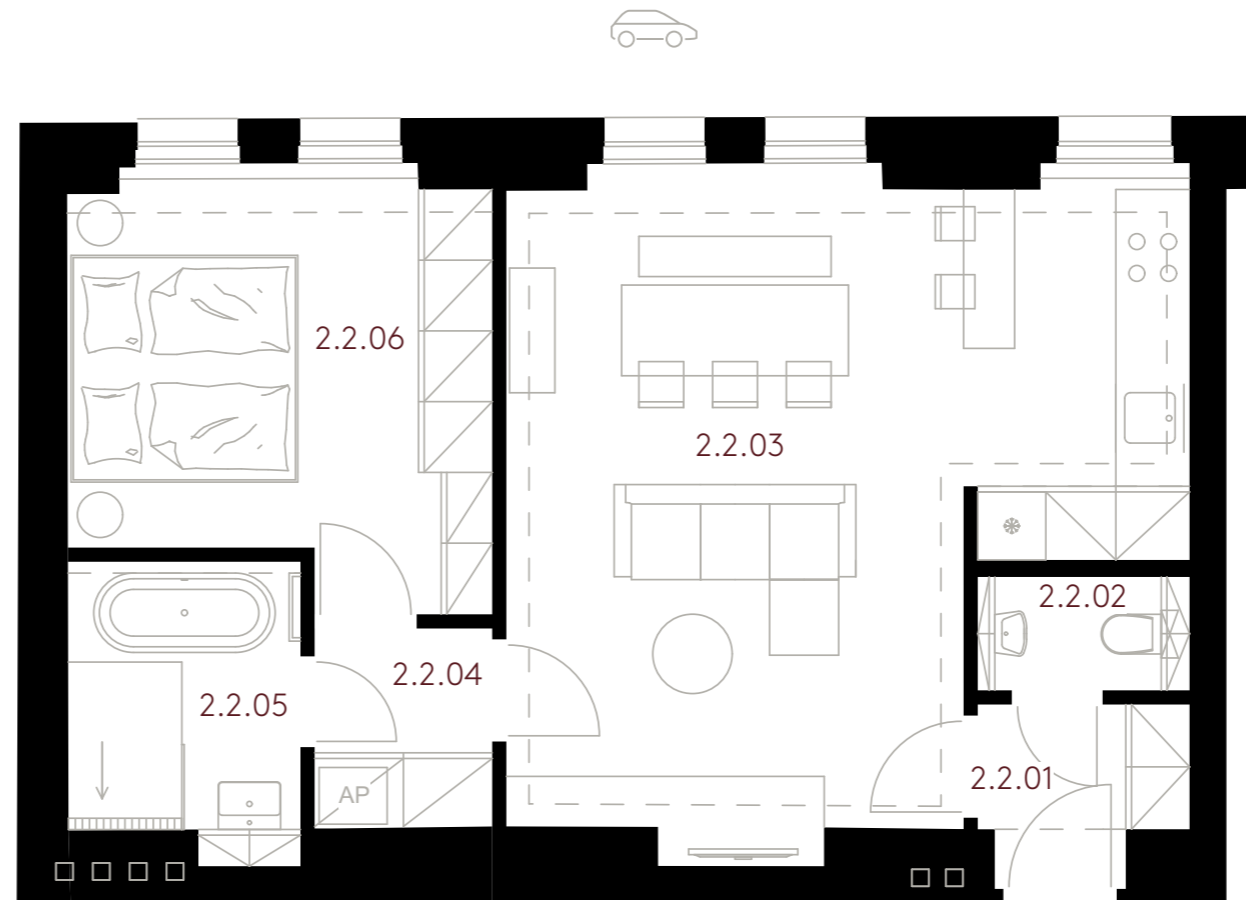


O15

Číslo bytu | Apartment no. B 2.2
 Typ | Type 2+kk
 Podlahová plocha m² | Apt. area m² 58
 Podlaží | Floor 2 NP

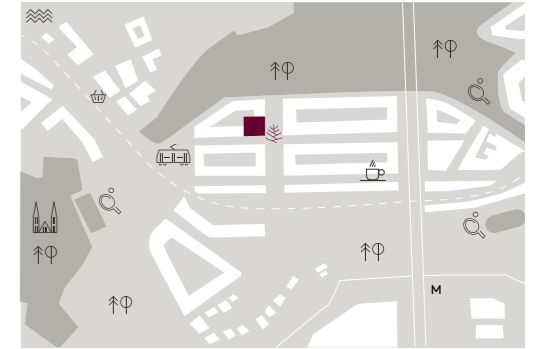
TABULKA VELIKOSTÍ | SIZE CHART

| | | |
|--------|-------------------------------|---------------------|
| 2.2.01 | předsíň hall | 2,7 m ² |
| 2.2.02 | wc | 1,5 m ² |
| 2.2.03 | ob. pokoj+kk living room+kc | 30,2 m ² |
| 2.2.04 | chodba hall | 2,8 m ² |
| 2.2.05 | koupelna bathroom | 4,8 m ² |
| 2.2.06 | pokoj room | 13,0 m ² |
| 2.2 | svislé konstrukce walls | 3,0 m ² |



- klenutý strop | arched ceiling
- hrana podhledu | ceiling edge
- ocelový překlád | steel lintel

Lokalita | Location



Pohled z ulice Nezamyslova | View from Nezamyslova street



Plán podlaží | Floor plan

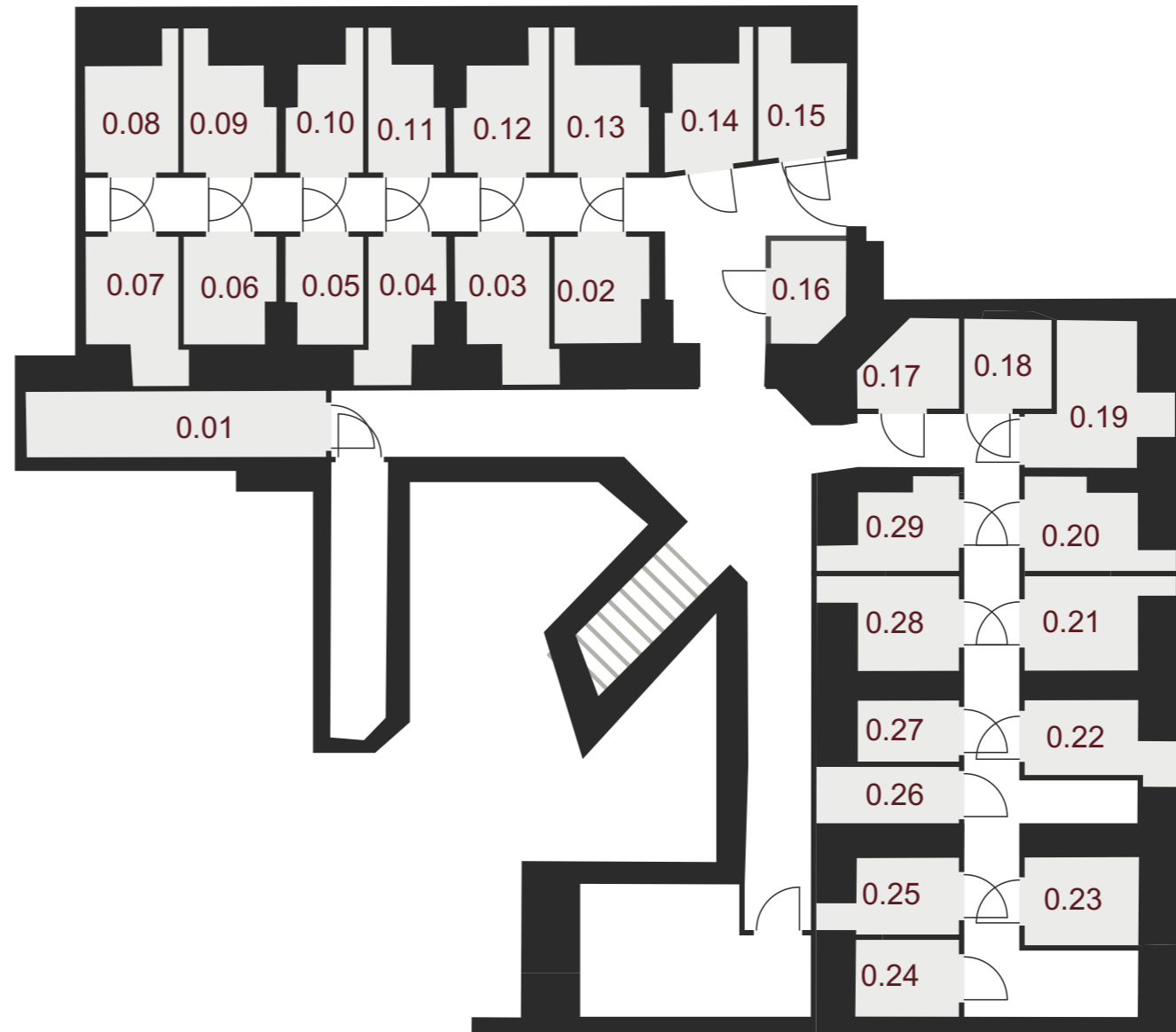


Upozornění:
 Podlahová plocha spočítána dle zákona ve smyslu §2 a §3 nařízení vlády č.366/2013 Sb. - byt je ohraničen vnitřními povrchy obvodových stěn. Plochy jednotlivých místností jsou pouze orientační. Vyobrazené zařízení v plánech bytů (nábytek, kuch. linka, el. spotřebiče, atd.) nejsou součástí standardu.



SKLEPNÍ KÓJE | CELLAR CUBICLE

| | | |
|------|-------------------------------|---------------------|
| 0.01 | sklepní kóje cellar cubicle | 6,90 m ² |
| 0.02 | sklepní kóje cellar cubicle | 3,40 m ² |
| 0.03 | sklepní kóje cellar cubicle | 3,30 m ² |
| 0.04 | sklepní kóje cellar cubicle | 3,50 m ² |
| 0.05 | sklepní kóje cellar cubicle | 2,70 m ² |
| 0.06 | sklepní kóje cellar cubicle | 3,30 m ² |
| 0.07 | sklepní kóje cellar cubicle | 4,30 m ² |
| 0.08 | sklepní kóje cellar cubicle | 3,50 m ² |
| 0.09 | sklepní kóje cellar cubicle | 3,30 m ² |
| 0.10 | sklepní kóje cellar cubicle | 2,70 m ² |
| 0.11 | sklepní kóje cellar cubicle | 2,70 m ² |
| 0.12 | sklepní kóje cellar cubicle | 3,40 m ² |
| 0.13 | sklepní kóje cellar cubicle | 3,40 m ² |
| 0.14 | sklepní kóje cellar cubicle | 3,00 m ² |
| 0.15 | sklepní kóje cellar cubicle | 2,80 m ² |
| 0.16 | sklepní kóje cellar cubicle | 2,50 m ² |
| 0.17 | sklepní kóje cellar cubicle | 2,70 m ² |
| 0.18 | sklepní kóje cellar cubicle | 2,70 m ² |
| 0.19 | sklepní kóje cellar cubicle | 4,70 m ² |
| 0.20 | sklepní kóje cellar cubicle | 3,40 m ² |
| 0.21 | sklepní kóje cellar cubicle | 3,70 m ² |
| 0.22 | sklepní kóje cellar cubicle | 3,00 m ² |
| 0.23 | sklepní kóje cellar cubicle | 3,50 m ² |
| 0.24 | sklepní kóje cellar cubicle | 2,80 m ² |
| 0.25 | sklepní kóje cellar cubicle | 3,10 m ² |
| 0.26 | sklepní kóje cellar cubicle | 2,80 m ² |
| 0.27 | sklepní kóje cellar cubicle | 2,20 m ² |
| 0.28 | sklepní kóje cellar cubicle | 3,70 m ² |
| 0.29 | sklepní kóje cellar cubicle | 3,40 m ² |



měřítko | scale



Upozornění:
 Podlahová plocha spočítána dle zákona ve smyslu §2 a §3 nařízení vlády č.366/2013 Sb. - byt je ohraničen vnitřními povrchy obvodových stěn. Plochy jednotlivých místností jsou pouze orientační.



O15

3.1 – umyvadlová baterie stojánková
(Grohe Essence New)



3.3 – Vanová baterie páková
(Grohe Essence)



1.1 – umyvadlo
(Laufen Val 55x42 cm)

1.2 – umyvátko
(Laufen Pro S 45x34 cm)



5.1 – sedátko
(Glacera Easy 44)

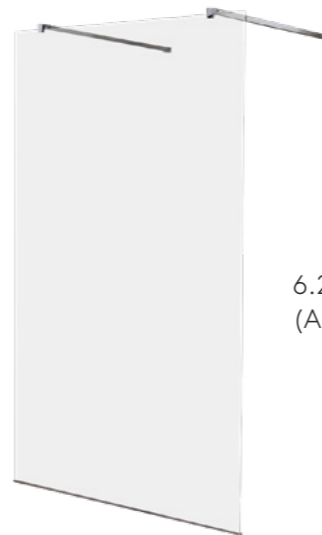
3.3 – sprchová baterie páková
(Grohe Euphoria)



6.1 – žebříček
(Paul 1200x600 cm)



2.3 – sprchový žlab
(Tece Linus pro vložení dlažby)



6.2 – sprchová zástěna
(Anima Walk-in W180)



1.3 – wc závěsné
(Vitra Shift)

1.5 – vana obdélníková
(kaldewei SANIFORM PLUS 3631 170x70 cm)



1.4 – vana volně stojící
(Laguna Zara 169x80 cm)



5.2 – ovládací tlačítko
(Grohe Cosmo G)

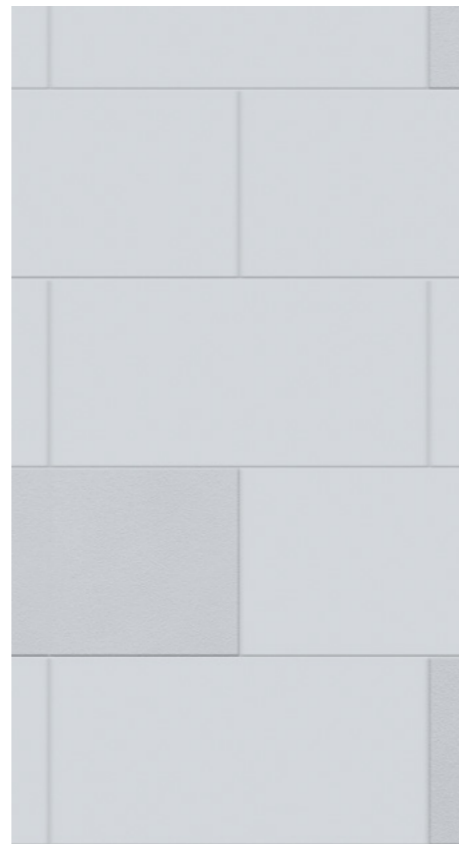
Upozornění:
Budoucí prodávající si vyhrazuje v řádně odůvodněných případech právo změnit tyto materiály, či výrobky za materiály, či výrobky obdobné povahy, kvality a písemně o tom informovat Budoucího kupujícího.



O15



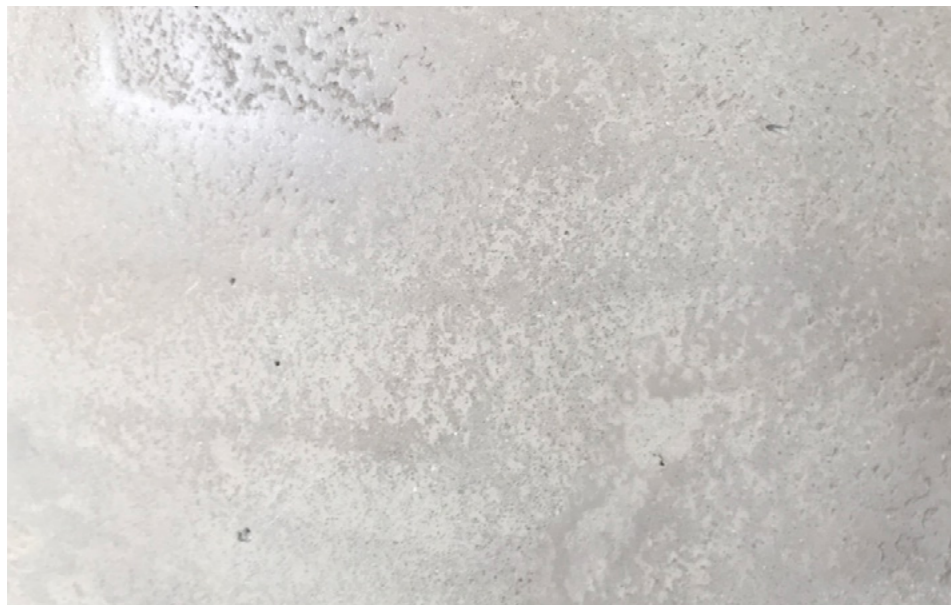
Škrábaná malba s patinou. Přesný design s povrchovou úpravou (penetrací proti prašnosti) se určí na místě vzorkem



Obklady/dlažby – keramický obklad 200x100 mm, Vogue System, povrch TR | lesklý | a IN | matný



Exteriérová dlažba 1200x600 mm, šedá, Keope Pietra Di Vals



Podlaha – betonová mazanina se vsypem



Podlaha – dubové dřevěné lamely 490x70 mm, tl.11 mm Duoparketa



Kamenná dlažba 50–60/5–60 cm, pražská mozaika bílá

Upozornění:
Budoucí prodávající si vyhrazuje v řádně odůvodněných případech právo změnit tyto materiály, či výrobky za materiály, či výrobky obdobné povahy, kvality a písemně o tom informovat Budoucího kupujícího.